

● 规划概况

- 规划轨道交通崇明线是一条快速联系崇明区和上海中心城的市域线，途经浦东新区和崇明区2个行政区，自南向北经过的主要区域有金桥、曹路、长兴岛和崇明岛陈家镇等。
- 根据工程设计深化方案，为了确保规划实施条件，对崇明线金吉路站至浦东工作井段、长兴岛站至长兴岛北井段选线规划方案进行调整。

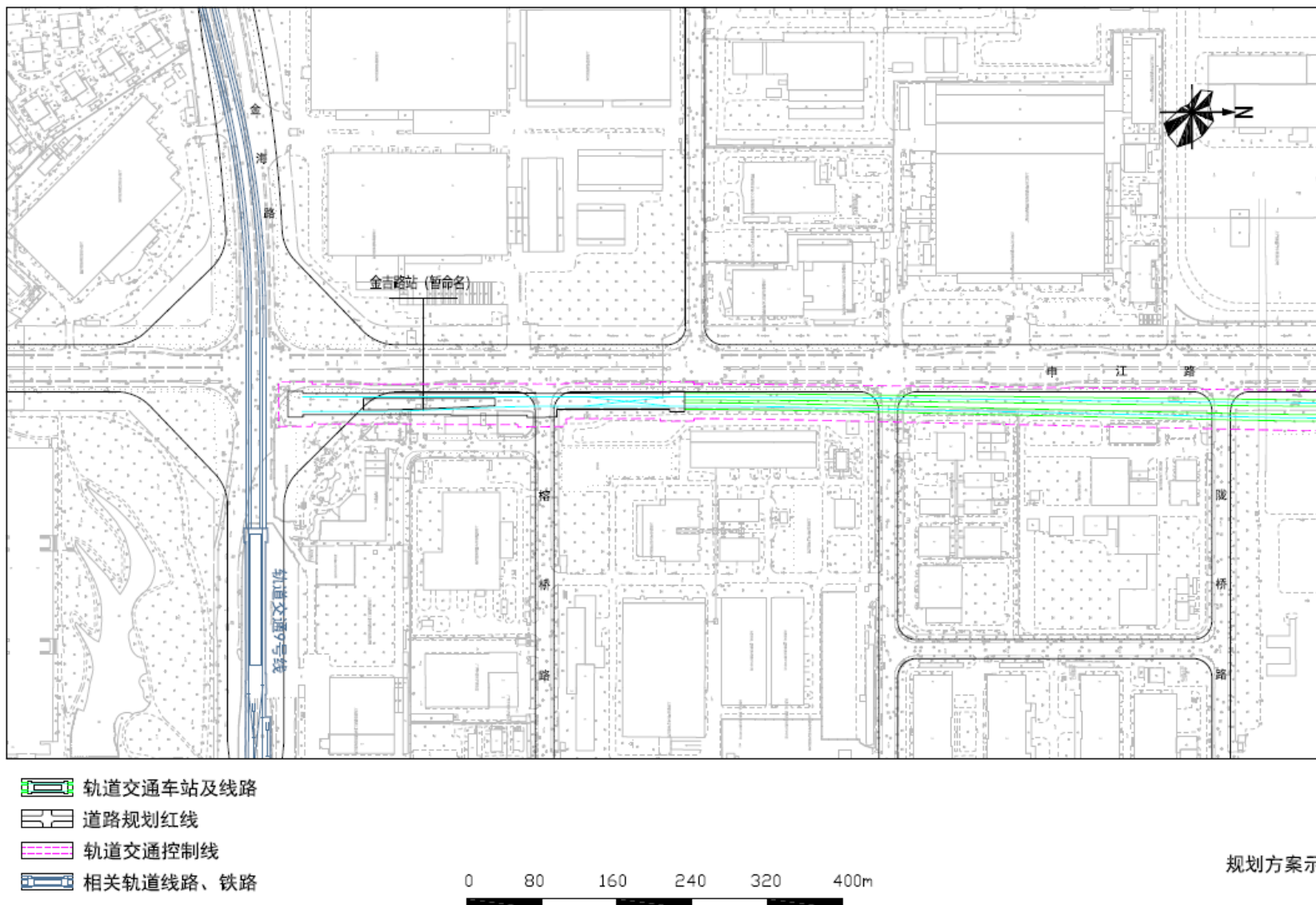


图例 轨道交通崇明线 换乘轨道线路 车辆基地

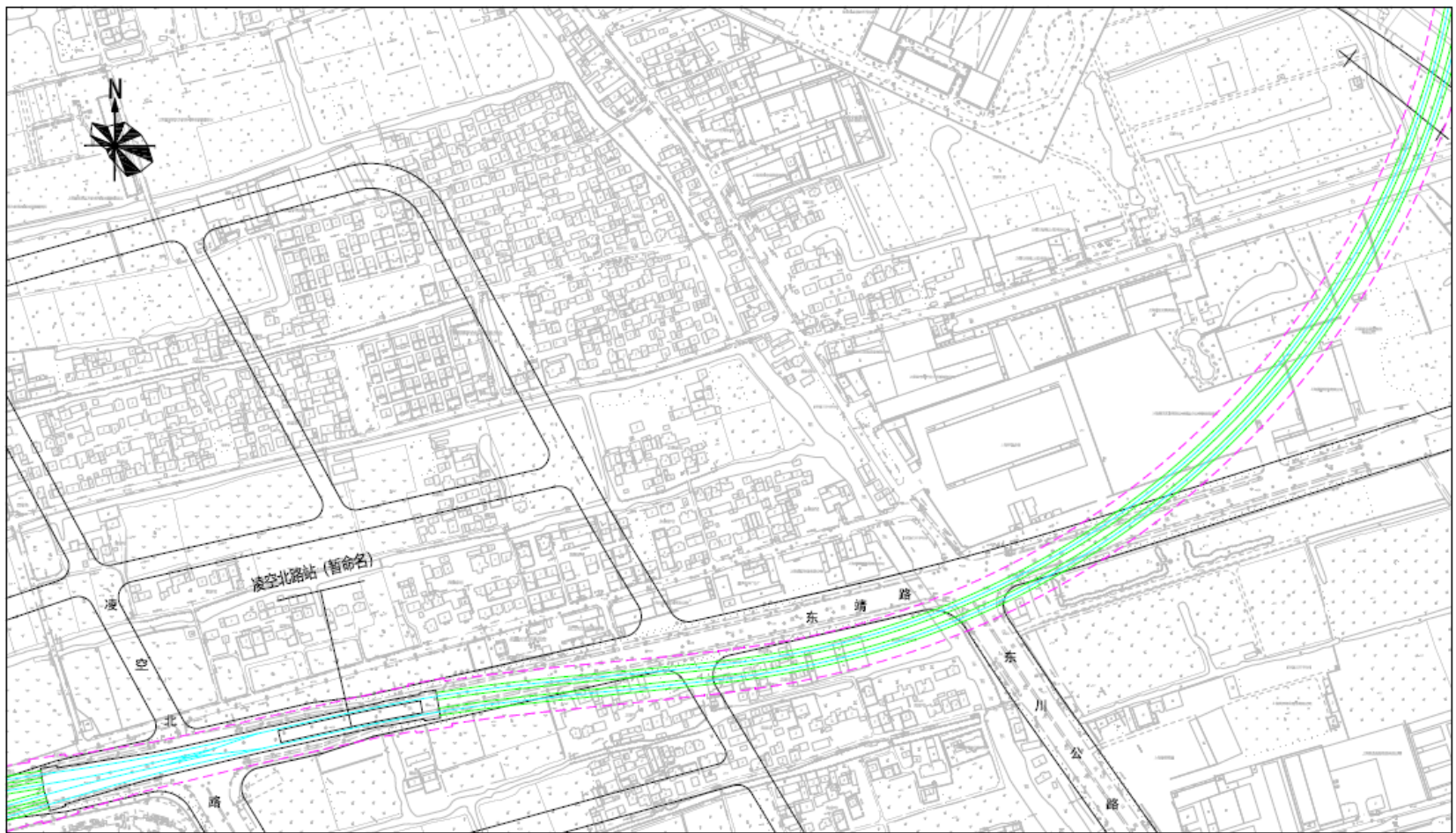
方案调整索引图

● 调整内容

- **车站调整：**结合工程实施条件，对金吉路站（暂命名）方案进行调整，选址位于申江路、金海路交叉口的北侧，可与9号线金吉路站换乘。
- **附属设施调整：**根据工程设计深化方案，对浦东工作井方案进行调整，选址位于G40沪陕高速以东、G1503上海绕城高速以北，与赵家沟水闸管理用房结合布置。
- **线路调整：**结合浦东工作井方案调整，对凌空北路站至浦东工作井段区间线路方案进行调整，长约0.9公里；根据工程设计深化方案，减少对沿线地块的影响，对长兴岛站至长兴岛北井段区间线路方案进行调整，长约1.2公里。
- **规划要素调整：**本次规划对调整涉及的规划控制线等要素进行同步调整。



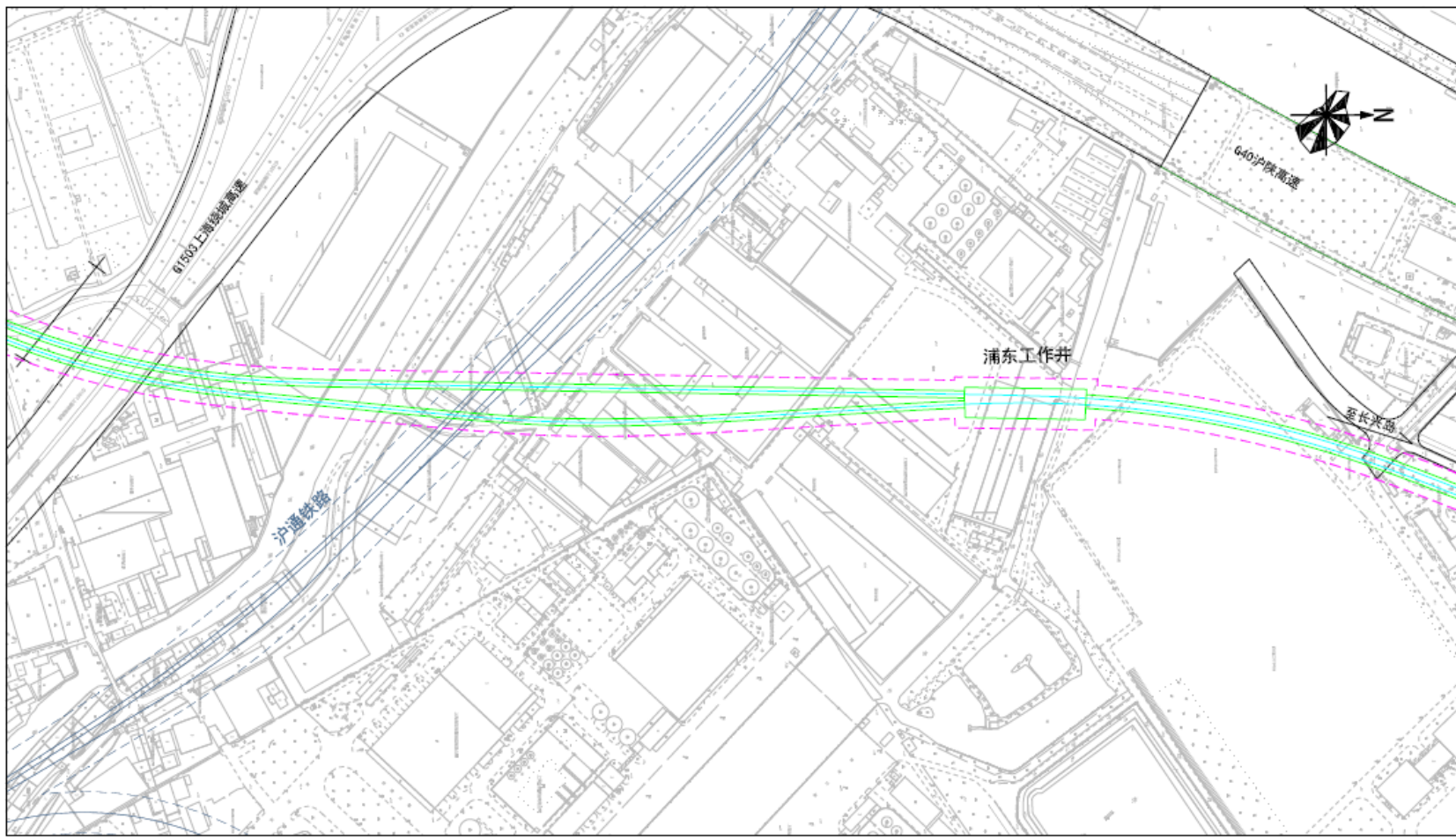
上海市轨道交通崇明线（金吉路站—浦东工作井段、长兴岛站—长兴岛北井段）选线专项规划调整（草案公示）



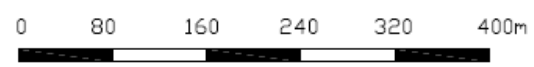
- 轨道交通车站及线路
- 道路规划红线
- 轨道交通控制线
- 相关轨道线路、铁路



规划方案示意图
图2

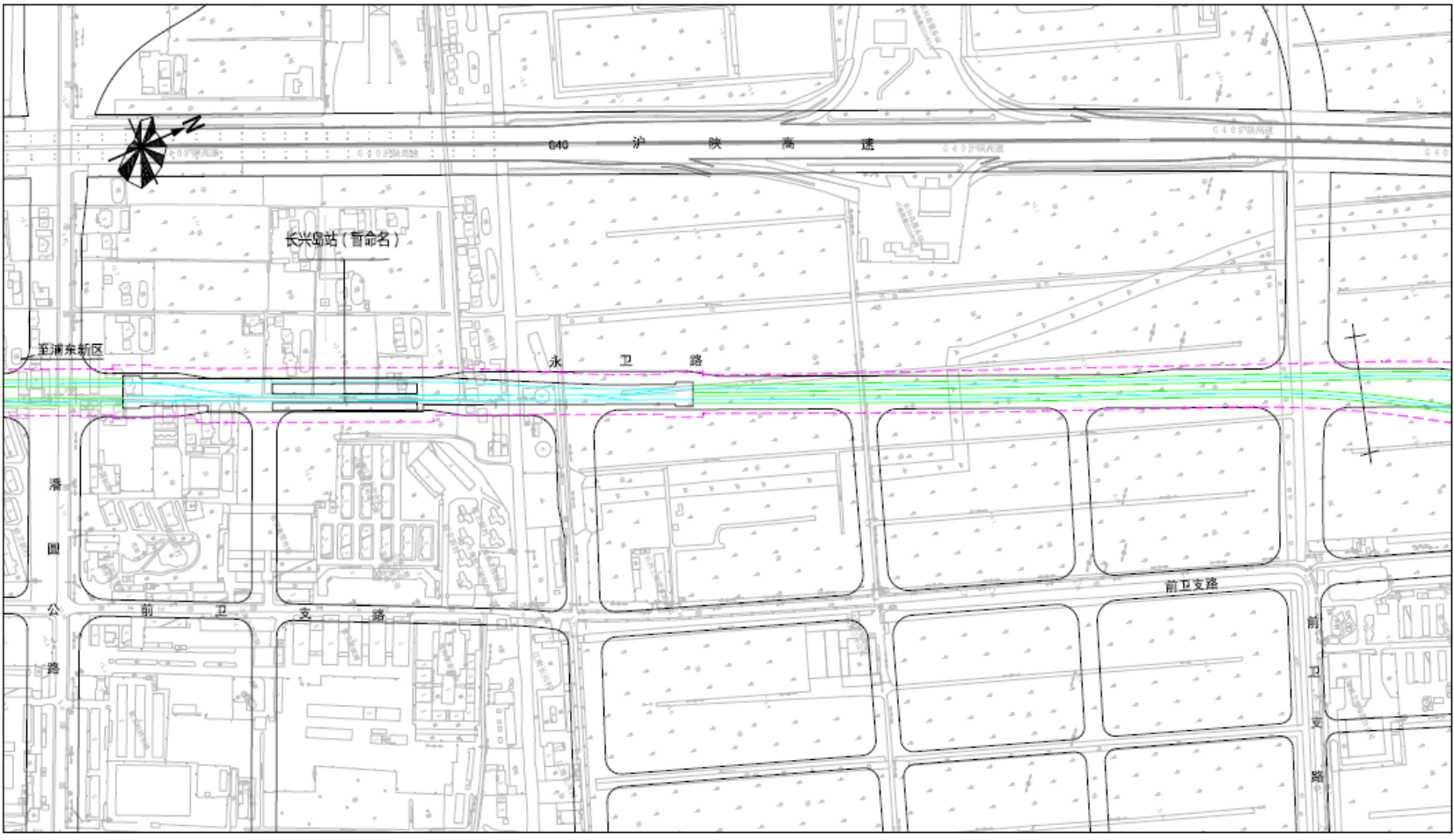


- 轨道交通车站及线路
- 道路规划红线
- 轨道交通控制线
- 相关轨道线路、铁路



规划方案示意图
图3

上海市轨道交通崇明线（金吉路站—浦东工作井段、长兴岛站—长兴岛北井段）选线专项规划调整（草案公示）



规划方案示意图
图4



规划方案示意图
图5

● 联系方式

- 按照有关规定，现将规划方案（草案）予以公示，征询公众意见。若对方案有意见或建议，请在公示期内通过电话或电子邮件方式进行反馈。
- 公示时间：2022年5月16日—2022年6月14日
- 联系电话：021-62032407(工作日9：00-11：30、13：30-17：00)
- 电子信箱：shmetrocmx@shmetro.com